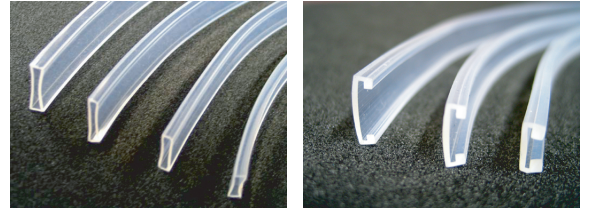




\* 今までなかった形状!  
\* 今までなかった透明度!



# Light Through

ライト・スルー  
クリアシリコーン角チューブ

## 特長

- 従来にない透明度のシリコーンゴム製品（プラチナ触媒）。
- 耐熱性、耐オゾン性に優れています。
- 防水性、防湿性、防塵性に優れています。
- 標準長10M、30M、50M巻の3タイプ。
- 硬度60～70度。
- RoHS対応品。

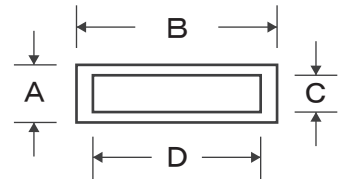
## 用途

- LED用カバー
- 屋外イルミネーション、高級ディスプレイの演出効果アップ
- 丸形チューブではフィットしにくい密着性を要する場所に
- 高い柔軟度で自由設計可能

## 形状・サイズ

### ● スタンダードタイプ

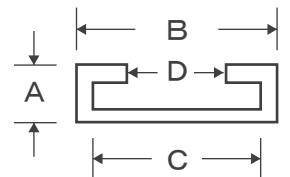
	A	B	C	D
* SKSQ-0828	3.6	10.9	2.8	9.5
* SKSQ-1025	3.8	12.5	2.5	11.0
* SKSQ-1225	3.8	14.6	2.5	13.0
* SKSQ-1532	4.7	17.6	3.2	16.0



(単位：mm)

### ● オープンタイプ

	A	B	C	D
* SKOP-0810	4.3	10.0	8.0	4.5
* SKOP-1010	3.8	11.8	10.0	7.0
* SKOP-1210	3.9	14.2	12.1	9.0



(単位：mm)

## オプション

- エンドキャップ（穴アリ・穴ナシ）、留め具
- 接着剤（100g）
- ポッティング材（1kg）
- 専用両面テープ

お問合せ・ご用命は …



株式会社 エスケー

〒111-0041 東京都台東区元浅草3-14-2  
TEL 03-5828-7341 FAX 03-5828-7346  
<http://www.sk-co-ltd.com>  
e-mail:skc@sk-co-ltd.com